

RISCHI Il Responsabile del servizio prevenzione e protezione

Il ruolo chiave del Rsppp nel tutelare gli operatori

Si tratta di una figura prevista all'interno del Testo Unico, che mette in atto diverse azioni consultive e propositive

Gestire nel modo migliore gli aspetti legati alla salute dei lavoratori, permettendo dunque loro di operare nel modo più sicuro. È questo il compito fondamentale del Responsabile del servizio prevenzione e protezione (Rsppp), una figura che è prevista all'interno del Testo Unico in materia di salute e sicurezza nei luoghi di lavoro del 2008.

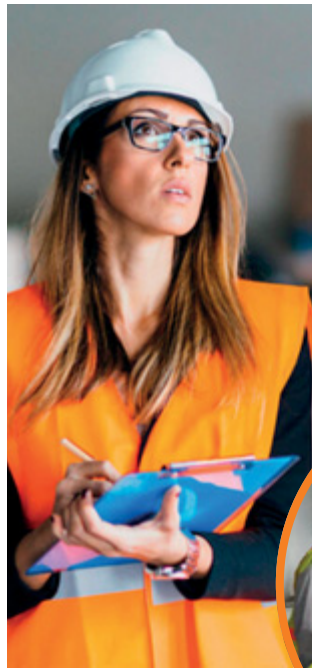
LE CAPACITÀ

Come si può facilmente immaginare, quello del Rsppp è un ruolo particolarmente delicato e importante nelle aziende. Ne consegue che chi lo ricopre deve possedere particolari capacità, connesse alla natura dei rischi presenti sul luogo di lavoro.

È fondamentale, infatti, che questa figura sia in grado di assumersi le responsabilità legate all'organizzazione e alla gestione del sistema di si-

AGGIORNARSI È BASILARE

I corsi di formazione per diventare Rsppp non sono sufficienti: chi ricopre tale ruolo in azienda, infatti, ha l'obbligo di frequentare seminari di aggiornamento. Ne esistono di diverse tipologie, a seconda dei rischi connessi ai singoli contesti di lavoro.



curezza per gli operatori. Per ricoprire tale carica occorre aver frequentato specifici corsi di formazione, che consentano di acquisire un attestato che certifichi ufficialmente le capacità settoriali acquisite.

Il ruolo del Rsppp prevede che debbano essere messe in atto due azioni differenti, una consultiva e l'altra propositiva. Tra i suoi compiti principali ci sono la rilevazione dei vari fattori di rischio e l'elaborazione dei programmi formativi per i lavoratori.

Fondamentale, inoltre, è la collaborazione con il datore di lavoro, al fine di garantire a tutti gli operatori azienda-

le condizioni ottimali di sicurezza.

ICOLLABORATORI

Per tutelare ancora di più la sicurezza, la normativa vigente prevede che nelle aziende di dimensioni maggiori non sia presente solo il Rsppp, ma che vi siano alcuni collaboratori, definiti Addetti al servizio di prevenzione e protezione (Aspp). Anche per questi ultimi è fondamentale il ruolo di coordinamento per favorire la diminuzione (o l'azzerramento) dei possibili rischi.

Informazione commerciale

MISSIONE Cisita Parma è attivo per promuovere la salute e sicurezza sul lavoro

L'educazione consapevole di tutti gli attori è l'obiettivo fondamentale della formazione

Nel mondo del lavoro, quando si tratta di salute e sicurezza, si intende tutta quella serie di misure di prevenzione e protezione, di tecniche, di soluzioni organizzative e procedurali, che devono essere adottate per evitare situazioni di pericolo. Un ambiente sicuro si ottiene grazie al contributo di tutti coloro che operano sui luoghi di lavoro, ciascuno in funzione delle proprie possibilità e competenze. Negli ultimi anni si è assistito a un'evoluzione del concetto di responsabilità: si è passati da un modello in cui il datore di lavoro - o dirigente - era l'unico soggetto titolare di determinati obblighi a un concetto di "sicurezza partecipata", dove il lavoratore viene messo in condizioni di conoscere e affrontare i rischi legati al proprio lavoro e diventa quindi parte attiva nel processo di realizzazione degli obiettivi di prevenzione. Come sottolineato da Elisabetta Zini, Direttrice di Cisita Parma - ente di formazione dell'Unione Parmense degli Industriali e del Gruppo Imprese Artigiane - e da Chiara Ferri, Responsabile dell'Area Sicurezza sul lavoro: "Quando si parla di questo tema non si può far riferimento a principi teorici e astratti, ma si deve pensare a un sistema ben organizzato di processi e di pratiche professionali, a norme scritte e a convenzioni informali, a linguaggi, a modi di pensare, di percepire e di rappresentare il rischio in azienda. Non è infatti l'applicazione di nuo-

ve norme che fa la differenza, ma sono le persone, con la loro maggior consapevolezza e motivazione verso il cambiamento, ottenute attraverso un'adeguata formazione e informazione. L'esito finale delle attività di formazione deve essere l'educazione consapevole degli attori della sicurezza in azienda. I destinatari, attraverso conoscenze e procedure, acquisiscono competenze cognitive e comportamentali; e tutto ciò si concretizza in un vero e proprio trasferimento della cultura prevenzionistica, da realizzarsi attraverso un 'processo' costituito da una pluralità di momenti". Con la formazione si sviluppa quindi un modo di percepire i rischi e di agire di conseguenza: il lavoratore è in grado non solo di identificarli, ma anche di gestirli. Si tratta di un complesso di attività tese al conseguimento non di un generico "saper fare", ma di un vero e proprio modus operandi, fondato sul vincolo inscindibile tra l'esecuzione di un compito e la sua realizzazione in sicurezza. In tale quadro, Cisita promuove il Gruppo RSPPP, costituito da Responsabili del Servizio di Prevenzione e Protezione delle aziende, Consulenti e Datori di Lavoro proponendo, in un'ottica di aggiornamento continuo, momenti di incontro periodici in occasione dei quali favorire scambi di idee, analisi di problematiche ed esperienze, nella convinzione che il perseguimento della sicurezza sul lavoro sia possibile

anche e soprattutto grazie a un confronto attivo. Il ventaglio di attività anche per l'anno 2019 è molto ampio e offre la possibilità di organizzare corsi, oltre che per le singole imprese, anche interaziendali, pensati per incoraggiare la partecipazione delle PMI, promuovendo l'utilizzo di approcci di tipo andragogico e metodologie attive dal carattere prettamente operativo e fortemente orientato alla risoluzione di problemi, all'analisi e valutazione dei rischi, alla pianificazione di idonei interventi di prevenzione.

In particolare quest'anno Cisita ha arricchito la sua proposta organizzando corsi specifici dedicati a persone sorde che utilizzano la lingua dei segni. Le attività possono essere sviluppate sia in modalità aziendale che interaziendale e vengono progettate e svolte in diretta collaborazione con interpreti qualificati di Lingua dei Segni Italiana (LIS). Inoltre la formazione è fruibile anche in modalità e-learning e attraverso la realtà virtuale che, impiegando le più recenti metodologie, consentono alle aziende di aggiornare le competenze dei propri collaboratori acquisendo dei contenuti teorici in maniera efficace e innovativa. Cisita prosegue così nel suo obiettivo di promozione e sensibilizzazione verso la Salute e la Sicurezza dei lavoratori, nella convinzione che ciò rappresenti non solo un investimento per l'efficienza aziendale, ma anche la garanzia di un miglioramento continuo.

LE ECCEZIONI NORMATIVE

Tutte le particolari circostanze in cui può farlo anche il datore



LE REALTÀ ARTIGIANALI FINO A 30 OPERATORI

Il ruolo di Responsabile del servizio prevenzione e protezione - Rsppp - può essere svolto anche dallo stesso datore di lavoro. Ciò avviene, ad esempio, nei casi di aziende artigiane o industriali che abbiano un massimo di 30 dipendenti. La legge italiana stabilisce che, affinché ciò sia possibile, occorre che lo stesso datore di lavoro abbia frequentato corsi di formazione specifici legati alla sicurezza. È fondamentale, poi, l'aggiornamento periodico.



AGRICOLTURA E AMBITO ITTICO ANCHE NELLA ZOOTECCIA

La normativa italiana prevede altre eccezioni - oltre a quella delle realtà artigiane - per quanto concerne la presenza del Rsppp. Il datore di lavoro può ricoprire tale ruolo anche quando si opera nel settore agricolo o zootecnico - con un massimo di 10 dipendenti - o nell'itticoltura. In quest'ultimo caso il limite è di 20 lavoratori. Per alcune imprese particolari, poi, il datore di lavoro può essere Rsppp quando vi siano meno di 200 dipendenti.



Corsi di formazione su Salute e Sicurezza sul Lavoro

Cisita Parma, ente di formazione di UPI e GIA, fin dal 1995 è impegnato nel mondo della Salute e Sicurezza sul Lavoro per formare e sensibilizzare Lavoratori ed Imprenditori verso questi temi.

SI ORGANIZZANO CORSI PER:

- RSPPP
- Preposti
- Addetti alle emergenze
- RLS
- Lavori in quota
- Lavoratori
- Dirigenti
- Utilizzo delle attrezzature di lavoro
- Lavori elettrici fuori e sotto tensione
- Formatori
- Utilizzo del DAE
- DPI 3ª categoria
- Spazi confinati o sospetti di inquinamento
- Formazione in eLearning e Realtà Virtuale

Tutti gli argomenti trattati all'interno dei percorsi sono aggiornati e in linea con la normativa vigente, in modo da garantire sempre l'alta qualità dell'offerta formativa.

PER INFORMAZIONI E PER RICHIEDERE IL CATALOGO CORSI 2019:

Chiara Ferri - ferri@cisita.parma.it / Maria Carparelli - carparelli@cisita.parma.it

Cisita Parma scarl - B.go G. Cantelli, 5 - 43121 Parma
tel. 0521.226500, cisita@cisita.parma.it, www.cisita.parma.it



www.cisita.parma.it