

Economia Parma

UNIONCAMERE IN TRE ANNI IL SETTORE HA PERSO 76 MILA UNITÀ, MA CRESCE LA COMPONENTE ESTERA: +7.400

Imprese artigiane guidate da stranieri: Parma è terza in Emilia, in testa Reggio

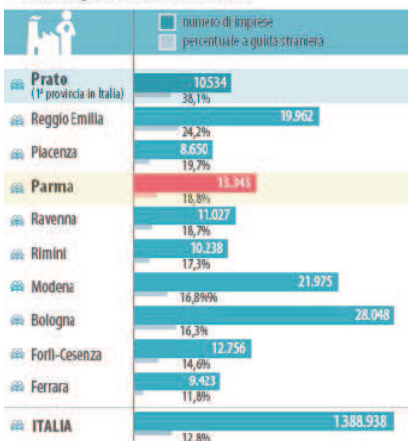
La nostra provincia risulta all'11° posto in Italia nella graduatoria che vede in testa Prato

Il 40% delle imprese individuali artigiane registrate in Italia che confezionano articoli di abbigliamento ha uno straniero alla sua guida, una su tre è cinese. Stessa nazionalità anche per il 33,2% dei titolari di attività artigianali di fabbricazione di articoli in pelle e proviene dall'estero un imprenditore su 10 nel settore della fabbricazione dei prodotti in metallo.

L'analisi effettuata da Unioncamere e InfoCamere, sulla base dei dati del registro delle imprese delle Camere di commercio, mette a nudo la progressiva erosione subita dal comparto artigiano in Italia, che, nel suo complesso, conta 76 mila imprese in meno tra settembre 2011 e settembre 2014.

In controtendenza la componente straniera, che in questi anni di crisi è cresciuta di 7.400 unità. Queste due opposte dinamiche hanno consentito all'universo delle imprese artigiane a guida straniera (177.126 a fine settembre 2014, di cui 167.851 sono ditte individuali) di raggiungere il 12,8% del totale del comparto (nel quale operano

Imprese guidate da stranieri per provincia aziende registrate al 30 settembre 2014



Fonte: elaborazioni Unioncamere-InfoCamere sul Registro delle Imprese

Effetto Expo

Crescono le richieste di visure camerali in lingua inglese

Effetto Expo: cresce l'appello delle imprese italiane verso potenziali partner esteri. Si spiegano soprattutto così i riscontri positivi dai principali partner commerciali dell'Italia per i certificati e le visure camerali in lingua inglese rilasciati dal Registro Imprese, l'anagrafe delle Camere di Commercio Italiane, attraverso il portale registroimprese.it realizzato da InfoCamere. A tre mesi dal lancio del servizio, l'iniziativa sta incontrando un crescente favore. Tra i quarantasei paesi da cui sono provenute richieste, l'interesse maggiore si concentra nel Regno Unito (il 27% delle richieste straniere), in Germania (17%) e negli Stati Uniti (il 10%).

complessivamente 1.388.938 unità), aumentando la loro incidenza dell'1,2% nel periodo considerato.

Secondo i dati di Unioncamere Parma è terza in Emilia Romagna per incidenza di imprese straniere (il 18,8% su un totale di 13.941 aziende artigiane). Al primo posto in regione figura Reggio Emilia (con titolare straniero il 24,2% delle imprese artigiane). Secondo posto per Piacenza (19,7% su 8.650). A livello nazionale Parma figura all'11° posto della graduatoria guidata da Prato (su 10.534 imprese artigiane il 38,1% ha stranieri alla guida). L'analisi dei Paesi di provenienza degli imprenditori artigiani stranieri, possibile considerando le sole imprese individuali, evidenzia che dei 167.851 imprenditori individuali non italiani quasi 35 mila (il 20,7%) sono romeni, 25.565 albanesi (15,2%), 13.638 (8,1%) cinesi. Romeni e albanesi sono la componente più numerosa nel settore delle costruzioni, particolarmente vocati al settore manifatturiero risultano invece i cinesi (11.831 le loro imprese individuali). **► P.Gin.**

NotizieInBreve

LEGGI DI STABILITÀ'

Autotrasporto: le novità per il settore in un incontro all'Upi

Importanti novità per l'autotrasporto merci. Con la pubblicazione del 29 dicembre in Gazzetta Ufficiale della Legge di Stabilità 2015, sono tante le nuove disposizioni. Per fare chiarezza l'Unione Parmense degli Industriali in collaborazione con il Gruppo Imprese Artigiane, ha organizzato per il 30 gennaio, alle 9, a Palazzo Soragna un incontro con le aziende. Il relatore sarà Maurizio Riguzzi, professore di diritto dei trasporti all'Università degli Studi di Verona.

CDA

Parmalat, assemblea straordinaria il 27 febbraio

Il Cda di Parmalat con la presidenza ha deliberato di convocare per il giorno 27 febbraio alle 14,30, in un'unica convocazione, l'assemblea straordinaria degli azionisti, allo Starhotels Rosa Grand di Milano. La convocazione è finalizzata a prorogare il termine per la sottoscrizione dell'aumento di capitale sociale riservato ai creditori oppositori e tardivi.

NEWCO INTERNA AL GRUPPO

Intesa Sanpaolo debutta nel settore immobiliare

Il gruppo Intesa Sanpaolo avvia un nuovo processo di evoluzione e ampliamento dei servizi erogati alla clientela: con la costituzione di Intesa Sanpaolo Casa, la newco interna al gruppo dedicata alla mediazione e intermediazione immobiliare, il primo gruppo bancario in Italia, come primo passo, introdurrà all'interno delle proprie filiali delle agenzie immobiliari con personale dedicato. Il settore immobiliare rappresenta secondo l'Istat il 20% del Pil italiano e circa il 68% della ricchezza complessiva delle famiglie. «La nuova attività - fanno sapere dal Gruppo - sarà complementare a quella bancaria, nel rispetto della normativa regolamentare». Intesa Sanpaolo Casa sarà controllata al 100% da Intesa Sanpaolo e rientrerà nel perimetro della divisione Banca dei Territori che ne assicurerà il coordinamento attraverso l'Area sales & marketing. «Sarà dotata di una struttura snella e con una rete propria di agenzie immobiliari - conclude la nota - sarà focalizzata sulla compravendita residenziale tra privati, anche nuovi clienti della banca, e tra privati e clienti costruttori».

Cisita Parma Informa



Cisita Parma srl
via Girolamo Cantelli 5
43121 Parma
telefono: 0521 226500
fax: 0521 226501
www.cisita.parma.it
cisita@cisita.parma.it

l'impresa. Il percorso formativo che partirà il 9 febbraio 2015 si propone quindi di rendere il marketing meno "fumoso", facendo emergere la sua funzione di guida dell'impresa nel processo di creazione del valore per il cliente e per l'impresa. Info: Elisa Oppici, oppici@cisita.parma.it

Sanzioni disciplinari e controversie lavorative

Il corso, che si terrà il 19 febbraio, si propone di fornire ai partecipanti una specifica competenza in materia disciplinare e di controversie lavorative, nonché una metodologia atta a ridurre il più possibile il contenzioso con i dipendenti. Info: Elisa Oppici, oppici@cisita.parma.it

I benefici economici dei progetti Lean Six Sigma: casi aziendali

Obiettivo del corso che si terrà il 24 febbraio è quello di illustrare come la metodologia Lean Six Sigma aiuti le organizzazioni a migliorare il risultato economico dei processi aziendali attraverso l'incrementare dei ricavi e la soddisfazione dei clienti, la riduzione dei costi e del fabbisogno, eliminando i tempi persi in attività "senza valore aggiunto", gli errori e le difettosità nei prodotti e nei servizi, le scorte di materiali, i tempi di incasso dai clienti, la capacità produttiva scarsamente utilizzata. Info: Elisa Oppici, oppici@cisita.parma.it

Formazione

innovazione: una sfida la meccanica

Si terrà il prossimo 4 febbraio a Modena presso il Museo Enzo Ferrari l'incontro "Formazione e Innovazione. Una sfida per le imprese e i lavoratori del settore meccanico. L'iniziativa è organizzata da Formindustria nel quadro del Piano formativo settoriale meccanico finanziato da Fondimpresa. Chi fosse interessato può confermare la propria presenza entro il 30 gennaio contattando Formindustria: info@formindustria.it - Tel. 059247911.

Business plan per l'affidamento bancario e credit crunch

Obiettivo del corso che si terrà il 26 febbraio è fornire alle imprese gli strumenti per la redazione di un business plan sostenibile da presentare al mondo creditizio per l'ottenimento o la conferma di linee di credito a breve o a medio lungo termine. Info: Elisa Oppici, oppici@cisita.parma.it

Marketing e metriche: misurare i risultati del marketing

Una delle maggiori critiche rivolte al marketing da sempre è quella della mancanza di "misure" relative al suo contributo alla generazione del valore per

La corretta applicazione delle regole Incoterms 2010

Obiettivo del corso che si terrà il 25 febbraio è quello di definire correttamente tutte le obbligazioni relative alla consegna delle merci nell'ambito di una compravendita internazionale, nonché procedere all'analisi degli aspetti doganali, assicurativi e relativi al trasporto nel trasferimento fisico delle merci. Sarà proposta una lettura dell'uso dei termini di resa in chiave di marketing aziendale, che consente all'azienda di scegliere ed adeguare alle proprie esigenze, limitando i rischi ed i costi, nell'ottica del servizio reso al cliente. Info: Elisa Oppici, oppici@cisita.parma.it

PARTI IN DUE
A UN PREZZO
LEGGERO



La seconda persona paga la metà*

C'è un nuovo irresistibile motivo per amare il Mediterraneo. Fino al 15 febbraio, puoi prenotare una crociera estiva per due persone e la seconda paga la metà! Riesci a immaginare un'occasione migliore per viaggiare fra panorami indimenticabili? I nostri stupendi itinerari da 2 a 14 notti ti porteranno dalle ricchezze culturali e gastronomiche delle capitali del Mediterraneo ai meravigliosi scenari naturali di Grecia e Turchia, fra il sole, il mare, un avvolgente relax e mille occasioni di divertimento. Approfittane subito, visita il nostro sito, chiedi alla tua agenzia di viaggio o chiama il numero 848 24 24 90.

*Offerta riferita alla quota crociera

msscrocieri.it

#prezzoleggero



Vivere mediterraneo